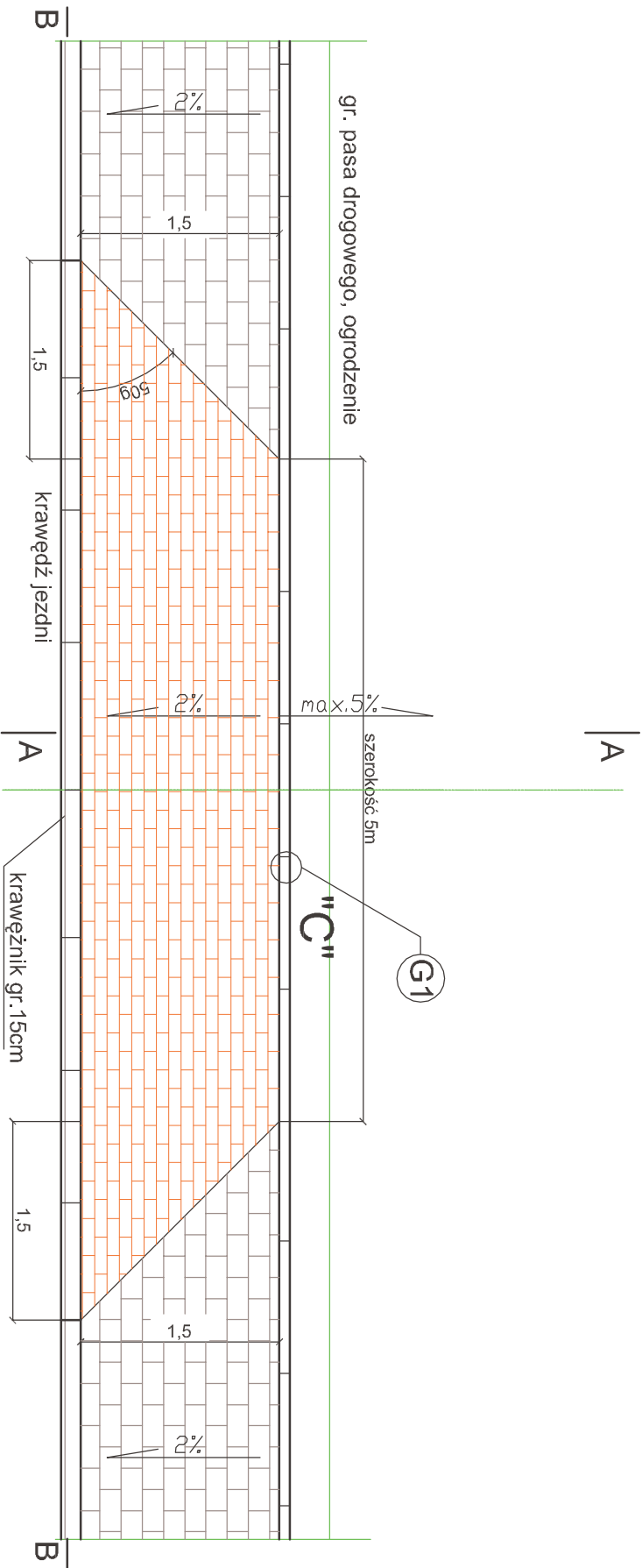
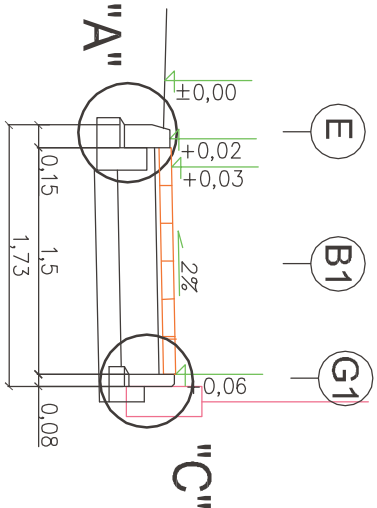


B1	CHODNIK na szerokości zjazdu	G1	OBRZEŻE "8"	E	KRAWĘŻNIK "15"
8	w. ścieralna z kostki bruk. kolorowej		proj. obrzeże gr.8cm		proj. krawężnik gr.15cm
3	podsyпка cementowo-piaskowa 1:4		ła C12/15 gr.15cm		podsyп. cement-piask. gr.3cm
20	w. podbud. z kruszywa łamanego 0/62				ława betonowa z betonu
15	w. mrozoochronna: mieszanka związana cementem				C12/15 gr.15cm
	C _{15/20} ≤ 4,0MPa; wg PN-EN 14227-1				
46	istn. podłoże G4				

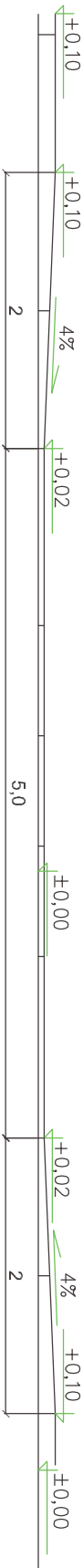
Szczegół zjazdu indywidualnego



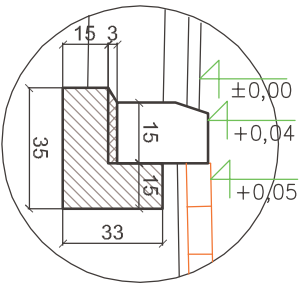
przekrój A-A



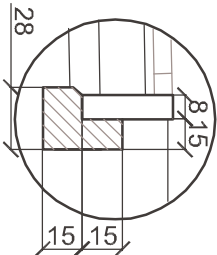
przekrój B-B



Szczegół A
skala 1:25



Szczegół C
skala 1:25



Inwestor		Wykonawca	
Gmina Radomyśl Wielki		Andrzej Grądański	
ul. Rynek 32, 39-310 Radomyśl Wielki		Podieszany 240g; 39-300 Mielec	
Przedsięwzięcie:		kontakt: tel. 697 610 637	
Rozbudowa odcinka drogi gminnej (ul. Łonczaka) w Radomyślu Wielkim na długości około 360m, przebudowa odwodnienia drogi, budowa kanalizacji sanitarnej grawitacyjno tłocznej wraz z przepompownią i przyłączami do budynków oraz przebudową istniejącej infrastruktury technicznej		email: a.gradanski@interia.pl	
Projektant	mgr inż. Andrzej Grądański	podpis	Data:
Sprawdzający	mgr inż. Mirosław Marnik	podpis	Data:
Stadium	Projekt budowlany		Skala:
Rysunek	Szczegół zjazdu indywidual. przez chodnik		rys. nr